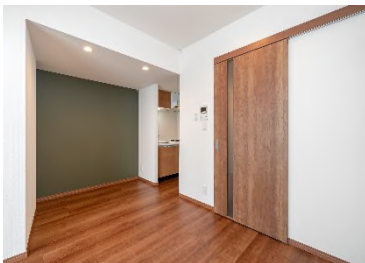


シヴァ湘南 ～藤沢のテナント併用集合住宅～



竣工：2019年8月

用途：物販店舗+共同住宅

構造：鉄筋コンクリート造

規模：地上4階

延床面積：635.79㎡

敷地面積：196.52㎡



- Check1 J R 藤沢駅前の商店街にテナント併用の集合集宅を計画。テナントは小さいながらも様々な業種に対応できる動線計画及び設備計画としました。
- Check2 周囲の建物との差別化を計るため、景観条例の指定の無いサッシ色や軒裏の配色によってシックで重厚な外観を実現しました。ランダムに明けたバルコニーの開口により、単調になりがちな集合住宅の外観にリズムを与えると同時に、にぎやかな商店街と住宅との緩衝体としての役割を持たせました。
- Check3 3階住戸内装は各戸毎にテーマカラーを設定し、全て違うカラーコーディネートとし、4階は床をアクセントとして織物調床シートを採用。耐久性を考慮しつつ畳のような気持ちのよい足ざわりを提供しました。