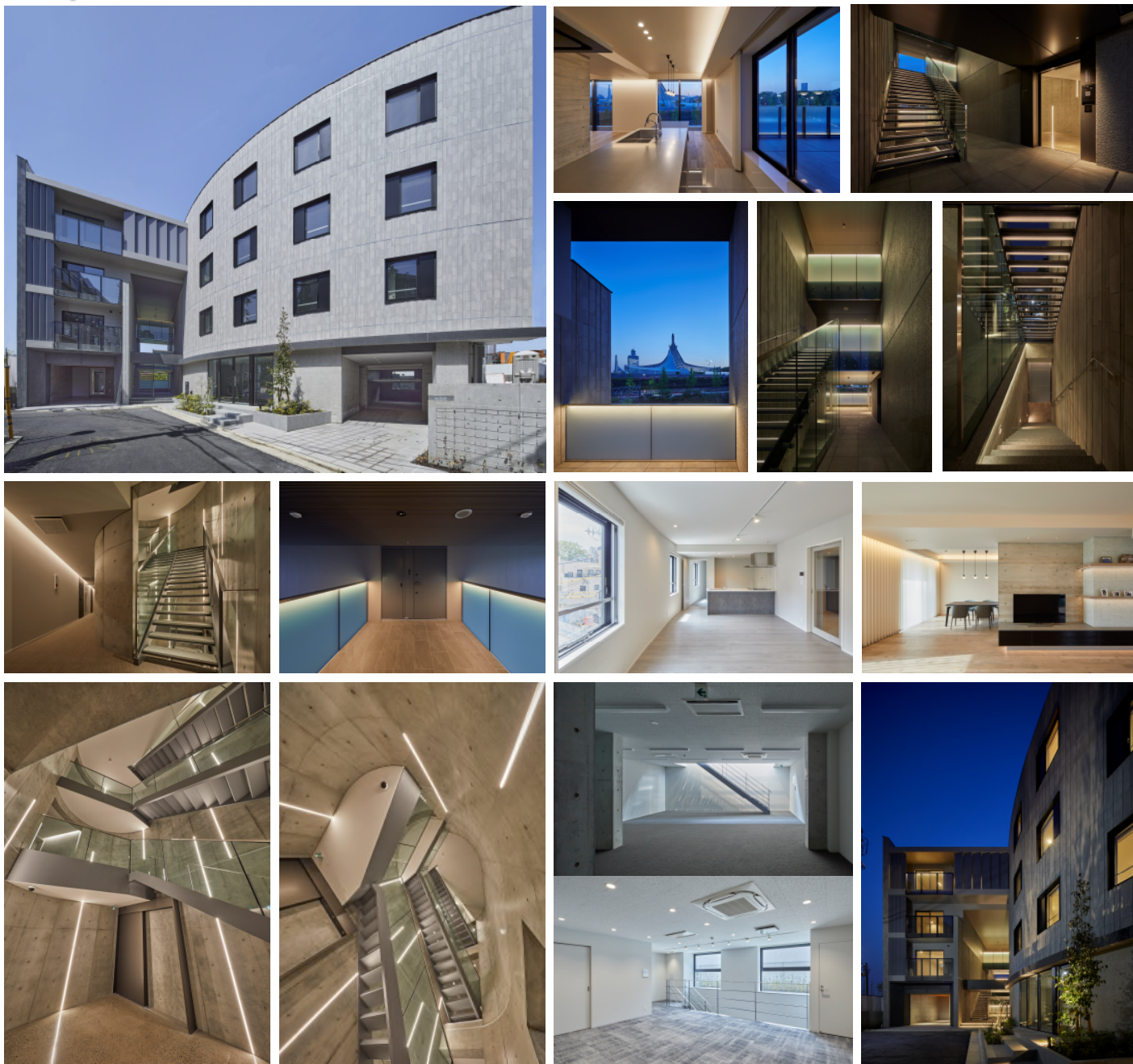


## 【op.St.M オープス セイント エム】 ～渋谷区神宮前の共同住宅 & 事務所～



[構造]	壁式鉄筋コンクリート造	[敷地面積]	765.67㎡
[階数]	地下1階地上4階	[延床面積]	2,168.05㎡
[用途]	共同住宅・事務所	[竣工]	2022年3月



- ◆ オフィスと賃貸住宅、オーナー住戸からなる複合建物の計画です。
- ◆ オフィスは1階と地下のメゾネットとし、共用部を極力小さくした計画としています。
- ◆ 多趣味な施主のこだわりを各所に散りばめながら、有効活用としての効率も高めた建物としています。
- ◆ 「へ」字型の敷地に代々木体育館へ抜ける横穴「cave」と、建物のメインエントランスとしてかなめとなる卵型の縦穴「cylinder」を建物の核として空間を構成しました。