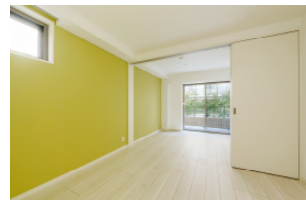
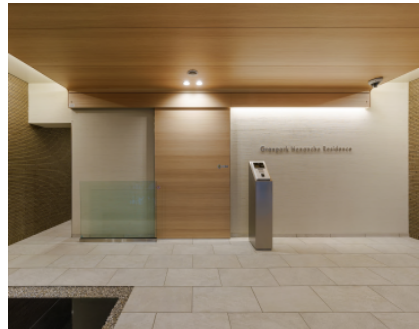


## 【 Granpark Honancho Residence 】 ～杉並区方南の賃貸マンション～



[構造] RC造  
[敷地面積] 474.75㎡

[階数] 地上5階  
[延床面積] 1287.17㎡

[竣工] 2023年1月  
[用途] 共同住宅

- ◆築38年の旧家を賃貸マンションへの建替え計画です。古くからの閑静な住宅街に調和する、左官材を用いた温もりを感じさせる落ち着いた外観としました。
- ◆ゆとりある広さと木目特有の優しさが醸し出す和調のエントランスで高級感を演出。エレベーターホールには光庭を設え、すだれを模した面格子は旧家の防犯格子を再利用しました。
- ◆賃貸住戸は在宅ワークを視野にいれ、様々な生活スタイルに順応できるよう多彩な住戸タイプを用意しました。