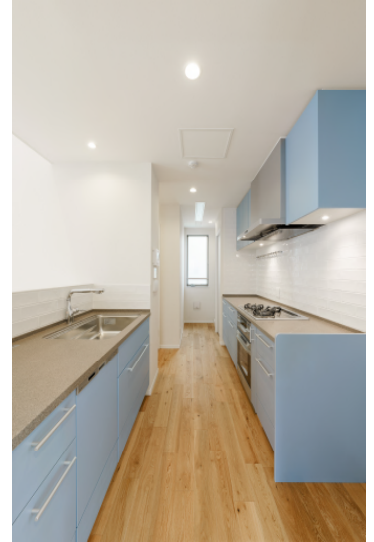


【池上アネックス】

～美しく快適な商品住宅～



[構造] 木造2×4工法
[敷地面積] 97.506㎡

[階数] 地上2階+屋上塔屋
[延床面積] 114.96㎡

[竣工] 2023年4月
[用途] 戸建賃貸住宅

- ◆ 株式会社ディスカバリー・ホームズ企画・コンサルタントによる高級賃貸の「商品住宅」です。
- ◆ 植栽位置やレイアウトを工夫することで、隣地からの視線を巧みにかわし、さらに共有することで季節の移り変わりを楽しむこともできる環境づくりに取り組みました。
- ◆ 欧米住宅を手本とした「家具レイアウト」に基づいた住宅設計とし、窓の高さや位置、ドアの位置と開閉方向、照明の配置と高さなどを綿密に計算し、無駄のない生活動線を実現しました。
- ◆ 採光・通風・給排水処理・防水・防湿など快適性を重視し、管理面にも十分に配慮しています。